

TRANSMETTEUR DE PRESSION SUBMERSIBLE EX

La compagnie Suisse Trafag AG est un fabricant international et spécialisée dans le développement et la fabrication des dispositifs de capteurs pour la mesure et la surveillance de la pression et de la température.



Applications

- Construction navale
- Ex SEV 11 ATEX 0145 X

Avantages

- Plages de pression à partir de 100 mbar
- Câble PUR ou FEP
- Construction résistante à l'industrie chimique en matière titane p.ex.
- Protection contre l'explosion Ex ia IIC T3 ... T6
- Option: Protection parafoudre (IEC 61000-4-5), 10kA (8/20 µs)

Données techniques

Principe de mesure	Piezorésistif	Température ambiante	T4/T6: -5°C ... +50°C
Plage de mesure	0 ... 0.1 à 0 ... 25 bar	Certificat / conformité	GL, KRS
Signal de sortie	4 ... 20 mA	Mode de protection	 II 1G Ex ia IIC T3 ... T6 Ga II 1D Ex ia IIC T125°C Da I M1 Ex ia I Ma
Température de médias	T4/T6: -5°C ... +50°C		

Information pour la commande/code de type

				8858 .	XX	XX	XX	XX	XX	XX
Plage de mesure ¹⁾	Plage [bar]	Surpression [bar]	Pression d'éclatement [bar]							
	0 ... 0.1	3	200	66						
	0 ... 0.16	3	200	67						
	0 ... 0.2	3	200	68						
	0 ... 0.4	3	200	69						
	0 ... 0.6	3	200	70						
	0 ... 1	3	200	71						
	0 ... 1.6	4.8	200	73						
	0 ... 2.5	7.5	200	75						
	0 ... 4	12	200	76						
	0 ... 6	18	200	77						
	0 ... 10	30	200	78						
	0 ... 16	48	200	79						
	0 ... 25	75	200	80						
Capteur	Type 01, pression relative (précision NLH: ± 0.1 % E.M.) ²⁾									P1
	Type 02, pression relative (précision NLH: ± 0.25 % E.M.) ²⁾									P2
	Type 05, pression relative (Précision NLH: ± 0.5 % E.M.) ²⁾									P5
Raccord de pression	Ouvert									40
	Fermé									41
	G1/4" mâle									15
Connexion électrique	Câble PUR ^{3) 5)}									22
	Câble FEP ^{3) 5)}									39
Signal de sortie	4 ... 20 mA									19
	4 ... 20 mA avec protection de parafoudre (Surge)									09
Accessoires	Remplissage d'huile special: Anderol ⁴⁾									94
	Classe de température T4 ⁴⁾									T4
	Classe de température T6 ⁴⁾									T6
	Application pour eau de mer ⁴⁾									97
	Titane (Matériel raccord de pression et boîter)									Ti

¹⁾ Plages de pression à spécifier par le client sur demande

²⁾ Précision NLH voir tableau

³⁾ Veuillez s.v.p. spécifier la longueur du câble lors de la commande

⁴⁾ Veuillez s.v.p. indiquer le médium de mesure lors de la commande

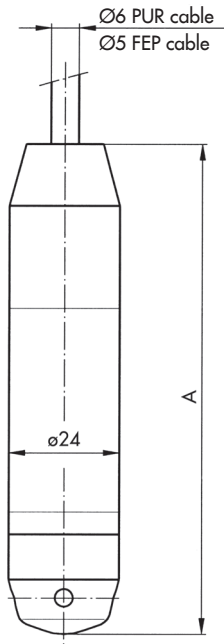
⁵⁾ Pour les zones 0 ou 20, des mesures supplémentaires contre la charge statique doivent être mises en œuvre pour ces câbles (pose de treillis, de tuyaux ou de tubes métalliques mis à la terre).

Spécifications		
Spécifications électriques	Reproductibilité	± 0.05 % E.M.
	Zener barrière	30 VDC/ 100mA/ 1W
	Charge	4 ... 20 mA: $R_L \leq (U_S - 9V)/20$ mA
	Sensibilité de réponse	Typ. 1 ms / 10 ... 90 % pression nominale
Conditions d'environnement	Température de médias	T4/T6: -5°C ... +50°C
	Température ambiante	T4/T6: -5°C ... +50°C
	Protection	Min. IP68
	Humidité	Max. 95 % relative
	Vibration	6 g (25...2000 Hz)
	Choc	50 g / 1 ms
CEM protection	Salve	EN/CEI 61000-4-4, Niveau 3
	Surge	EN/CEI 61000-4-5, Niveau 3 $R_i = 42\Omega$
	Emission	EN/CEI 61000-6-3
	Immunité	EN/CEI 61000-6-2
Spécifications mécaniques	Capteur (en contact avec les médias)	1.4435 (AISI316L)
	Raccord de pression (en contact avec les médias)	1.4435 (AISI316L) ou titane
	Boîtier	1.4404 (AISI316L) ou titane
	Joint	FKM (Viton)
	Embase mâle	Voir information pour la commande
	Poids	~ 200 g
	Couple de serrage	25 Nm

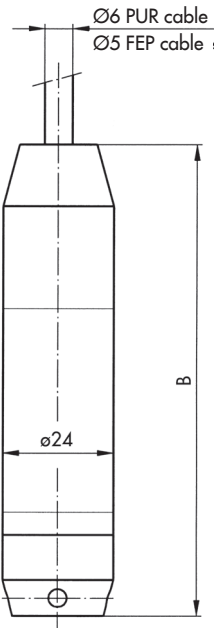
Précision				
Plage	[bar]	0.1 ... 0.5	0.5 ... 2	2 ... 25
Précision NLH (BSL par 0) P5	[\pm % E.M.]	± 0.5	± 0.5	± 0.5
Précision NLH (BSL par 0) P2	[\pm % E.M.]	± 0.25	± 0.25	± 0.25
Précision NLH (BSL par 0) P1	[\pm % E.M.]	-	± 0.1	± 0.1
Coefficient de température Point zéro -5 ... +50°C	[\pm % E.M./K]	± 0.06	± 0.03	± 0.015
Coefficient de température Écart -5 ... +50°C	[\pm % E.M./K]	± 0.015	± 0.015	± 0.015
Dérive à long terme	[1 an]	< 4 mbar	< 4 mbar	< 0.2 % E.M.

Informations additionnelles		
Documents	Fiche technique	www.trafag.com/H72231
	Mode d'emploi	www.trafag.com/H73227
	Plaquette	www.trafag.com/

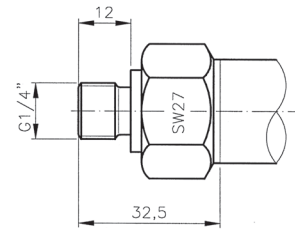
Dimensions



8858.XX.XX.41.XX.XX.XX



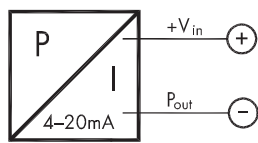
8858.XX.XX.40.XX.XX.XX



8858.XX.XX.15.XX.XX.XX

	A [mm]	B [mm]
Standard	113	109
Avec parafoudre	157	153

Connexion électrique



Couleur 4 ... 20 mA

- blanc +V_{in}
- jaune P_{out}
- gris ⊖ EP

